

OSAYLEISKAAVAMERKINNÄT JA -MÄÄRÄYKSET

- AP-1/1** Pientalovaltainen asuntoalue. Olemassa oleva asuntoalue. Kauttaiviivan jäljessä oleva luku ilmoittaa alueella sallittujen rakennuspaikkojen lukumäärän. Rakennuskoikeus on ilmoitettu kaavan yleisissä määräyksissä.
- AP-2/1** Pientalovaltainen asuntoalue. Uusi asuntoalue. Kauttaiviivan jäljessä oleva luku ilmoittaa alueella sallittujen rakennuspaikkojen lukumäärän. Rakennuspaikan pinta-ala tulee olla vähintään 3000m². Rakennuskoikeus on ilmoitettu kaavan yleisissä määräyksissä.
- AP-3/1** Pientalovaltainen asuntoalue. Olemassa oleva asuntoalue. Kauttaiviivan jäljessä oleva luku ilmoittaa alueella sallittujen rakennuspaikkojen lukumäärän. Olemassa olevia asuinrakennuksia saa peruskorjata, muttei uudelleen rakentaa, mikäli riittävän selvityksin ei voida todeta, että liikenteen aiheuttaman yö- ja päivämellun ohjearvot eivät ylitä. Rakennuskoikeus on ilmoitettu kaavan yleisissä määräyksissä.
- M-2** Maa- ja metsätalousvaltainen alue. Merkinnällä osoitetaan pääasiassa maa- ja metsätalouskäyttöön tarkoitettuja alueita. Alueelta voidaan käyttää myös erityislainsäädännön ohjaamaa maa-ainestaloutta ja siihen liittyvää toimintaa. Rakennuspaikalle saadaan rakentaa kyseistä toimintaa palvelevia rakennuksia, joiden yhteenlaskettu kerrosala saa olla enintään 1000 k-m². Kiinteistön tienpuoleisella sivulla on säilytettävä vähintään 20 m leveä kasvillisuus tai puustovyöhyke.
- W** Vesialue.
- vt** Valtatie.
- Oleva rakennus. Yleiskaavassa sekä rakennus- ja poikkeamislupien käsittelyssä voidaan sallia rakennuksen peruskorjaus ja vähäiset laajennukset, ei kuitenkaan uudisrakentamista.
- yt/kk** Yhdistyskokkoalue.
- Liikennetunneli.
- |||||** Päärata.
- o-o-o-o-o-o-o** Ohjeellinen ulkoireitti.
-** Kevyen liikenteen reitti.
- Nykyiset tiet ja linjat.
- Uudet tiet ja linjat.
- ←•••••→** Kevyen liikenteen yhteystarve.
- sm1** Alueen raja.
- Tiedossa oleva kohde, jota koskevat muinaismuistolain (295/1963) suojelumääräykset. (Tervahauta).
- Yleiskaava-alueen raja.

YLEISET MÄÄRÄYKSET:

Maankäyttö- ja rakennuslain 44 § mukaisesti määrätään, että lämmän yleiskaavan mukainen enintään kaksiasuuntoisen ja kaksikerroksisen asuinrakennuksen rakennuslupa voidaan myöntää suoraan yleiskaavan perusteella AP-alueella.

TV- ja M-2 alueilla rakennuslupa voidaan myöntää suoraan yleiskaavan perusteella.

Liito-oravan mahdolliset kulureitit tulee ottaa sekä maa- ja metsätalous-, virkistys- että rakennettujen alueiden suunnittelussa ja hoidossa huomioon.

Rakennuskoikeus: Rakennuspaikan pinta-alaan olemassa yli 3000m² sen rakentamisen määrä saa maksimissaan olla 600kr-m², josta talousrakennuksille on varattava vähintään 250kr-m². Rakennuspaikan pinta-alaan olemassa alle 3000m² sen rakentamisen määrä ei saa ylittää tehokkuuslukuun e=0,20.

Mikäli kiinteistölle tulee paineellinen vesi on se liitettävä viemäriverkköön.



205-404-4-116
TUOTANTORAKENNUS
 VANHA VIITOSTIE 177
 87250 KAJAANI

LÄMMITYSMUOTO: MAALÄMPÖ
 RAKENNUS LIITETÄÄN VESI- JA JÄTEVESIJÄRJESTELMÄÄN
 KONEELLINEN ILMANVAIHTO

HULEVEDETD JOHDETAAN SADEVESIKAIVOIHIN

TILAN PINTA-ALA: 32300 m²
 RAKENNUSKOIKEUS: 1000 kem2 -> HAETTU POIKKEAMISPÄÄTÖSTÄ RAKENNUSKOIKEUDEN YLITYKSESTÄ

RAKENNUSKOIKEUTTA KÄYTETTY 9 kem2 (OLEVA TELIAN KESKUSKOPPI)

RAKENNETAAN UUDISRAKENNUS:
 KERROSALA:
 -1. KRS (SISÄLTÄÄ PARVET): m2
 -2. KRS: m2
 -YHTEENSÄ: 1490 m2

BRUTTOALA
 TILAVUUS

RAKENTAMISEN JÄLKEEN PAKENNUSKOIKEUTTA KÄYTETTY TILALLA 9 kem2 + 1490 kem2 = 1499 kem2

AUTOPAIKKOJA RAKENNETAAN:
 - YHTEENSÄ 40 ap, joista:
 - 1 ap irva
 - 1 ap sähköauton lataus, ja lisäksi:
 - 14 ap sähköauton latauspaistevalmius

EI VÄESTÖNSUOJAN RAKENTAMISVELVOITETTA: RAKENNUKSEN TAI RAKENNUSRYHMÄN KERROSALA ON ALLE 1500 m²

RAKENTEELLINEN PALOTURVALLISUUS

RAKENNUKSEN PALOLUOKKA P3
 PALOVAARALLISUUSLUOKKA 1
 SUOJAUSTASO 1 (alkusammutuskalusto)
 PALOKUORMA
 KERROKSIA 1 (pääosin 1 kerroksinen, pääosin 1-kerroksisessa rakennuksessa toisen kerroksen tasolle saa sijoittaa osastotilansa enintään 200 m² ja osastomattomana enintään 50 m² oleellisesti rakennuksen toimintaan liittyviä tiloja)
 Enintään 14 m
 Tuotanto- ja varastorakennus

KORKEUS KÄYTTÖTAPA

PALO-OSASTOT
 P3 Tuotanto ja varastotilat, 1-kerroksinen 2000 m²
 Rakennus on palo-osastoitu pohja- ja leikkausuinostusten mukaan
 Rakennus on osastoitu kerroksittain eri palo-osastoihin

OSASTOIVAT RAKENTEET
 Kantavat ja osastoivat rakenteet R30
 Kerrokset, yleensä EI30

ULKOSEINÄN ULKOPINNAN LUOKKAVAATIMUS
 Ulkoseinän ulkopinta D-s2, d2

SISÄPUOLISTEN PINTOJEN LUOKKAVAATIMUKSET
 Kokoonumis- ja liikkilat
 enintään 300 m² palo-osasto:
 myymälät: seinät ja katot D-s2,d2
 Työpaikatilat: seinät ja katot D-s2,d2 1)

Tuotanto- ja varastotilat:
 palovaarasuusluokka 1: seinät D-s2,d2
 katot D-s2,d2
 lattiat - (ei vaatimusta)

Autokorjaamot ja -huoltamot, autoasuajat: seinät ja katot B-s1, d0 5)
 lattiat A2FL-s1 6)

Yläpohjan ontelot, osastoitu alapuolisesta tilasta - (ei vaatimusta)
 Yläpohjan ontelot, ei osastoitu alapuolisesta tilasta (vaatimus ei koske lämmönneriteen tuuletusurta) - (ei vaatimusta)

Teknisen huollon tilat: seinät ja katot B-s1, d0
 lattiat DFL-s1

Uloskäytävät: seinät ja katot B-s1, d0
 lattiat DFL-s1

Sisäiset käytävät: seinät ja katot B-s1, d0
 lattiat DFL-s1

Saunat ja kylpyhuoneetilat: seinät ja katot D-s2,d2

1) Vähäisiä osia voidaan verhoitaa tarvikkeilla, jotka eivät täydy vaatimusta.
 2) Pinta-alaltaan enintään 1000 m² erillisen autosuojan ja rakennuksen osana olevan enintään 60 m² avoimen autosuojan sisäpuolisten seinä- ja kattopintojen luokkavaatimus on kellankerrosta lukuun ottamatta D-s2,d2.
 3) Pinta-alaltaan enintään 1000 m² erillisen avoimen autosuojan ja rakennuksen osana olevan enintään 60 m² avoimen autosuojan maanvaraisen lattian pinoille ei aseteta luokkavaatimusta.

Rakennus varustetaan poistumistien merkivaloilla ja turvavalaistuksella

SAVUNPOISTO

Halli 98 m²
 ikkuna 0,54 m² (tehollinen)
 Savunpoisto A = 0,54 / 98 x 100 = 0,55 %
 Kaikkien hallien 98 m² pienempiin halliöihin riittää yksi 0,54 m² (tehollinen) savunpoistokikkuna.

Halli 145 m²
 ikkuna 2 x 0,54 m² (tehollinen)
 Savunpoisto A = 2 x 0,54 / 145 x 100 = 0,74 %

Halli 233,5 m²
 ikkuna 2 x 0,54 m² (tehollinen)
 Savunpoisto A = 2 x 0,54 / 233,5 x 100 = 0,46 %

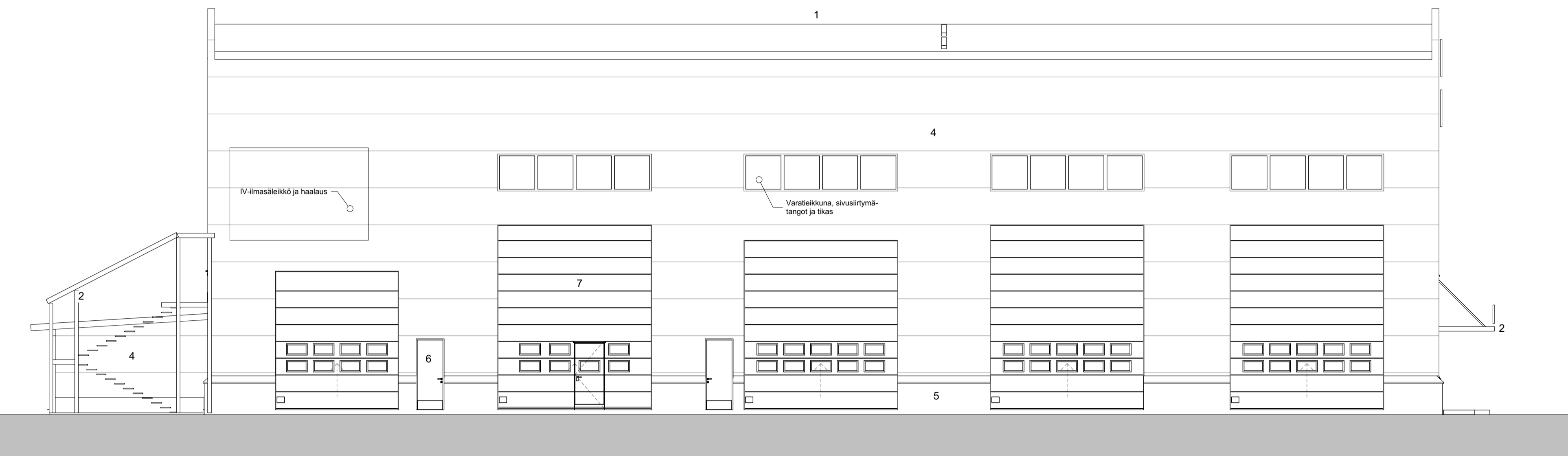
Palokatkat erillisen palokatkosuunnitelman mukaan työpöyhävyksilyllä tuotteilla

SVK = SADEVESIKAIVO
 asf = ASFALTTI
 nu = NURMIKKO
 so = SORA



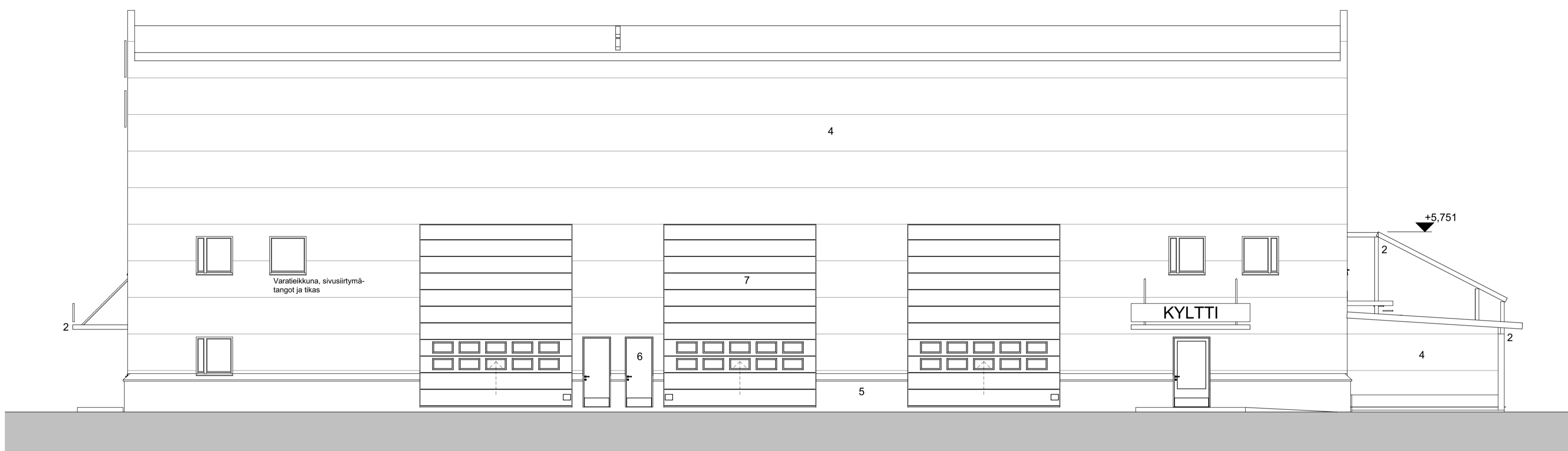
MAINOSTAULU h = 2 m, lev. 2 m

K.O.S.A 404	KORTTELITILA 4	TONTTINRO 116	RAKENNUSLUVAN TUNNUS
RAKENNUSLOMPPU Uudisrakennus	PIRUSTUSALAN LUONNOS	JUOKS No	
RAKENNUSKOITTEEN NIMI JA OSOITE Pyykkönen Yhtiöt Oy Toimitila Vanha Viitostie 177 87250 Kajaani	PIRUSTUKSEN SISÄLTÖ ASEMAPIRROS	MITTAKAAVAT 1:500, 1:1,1	
SAVOPLAN ARKKITEHTISUUNNITTELU	SUUNNITTELU ARK	TYÖ No 2024177	PIIR No 002 001
arkki.savo@instab-savolanen.fi www.instab-savolanen.fi	PIIRUSTUKSEN SUUNNITTELU	PIIR No 002 001	MUUTOS PÄÄSUUNNITTELU
	PÄÄSUUNNITTELU	Pyy Heikkinen, RA	
		18.12.2024	Pyy Heikkinen, RA



JULKISIVU KOILLISEEN

1:100



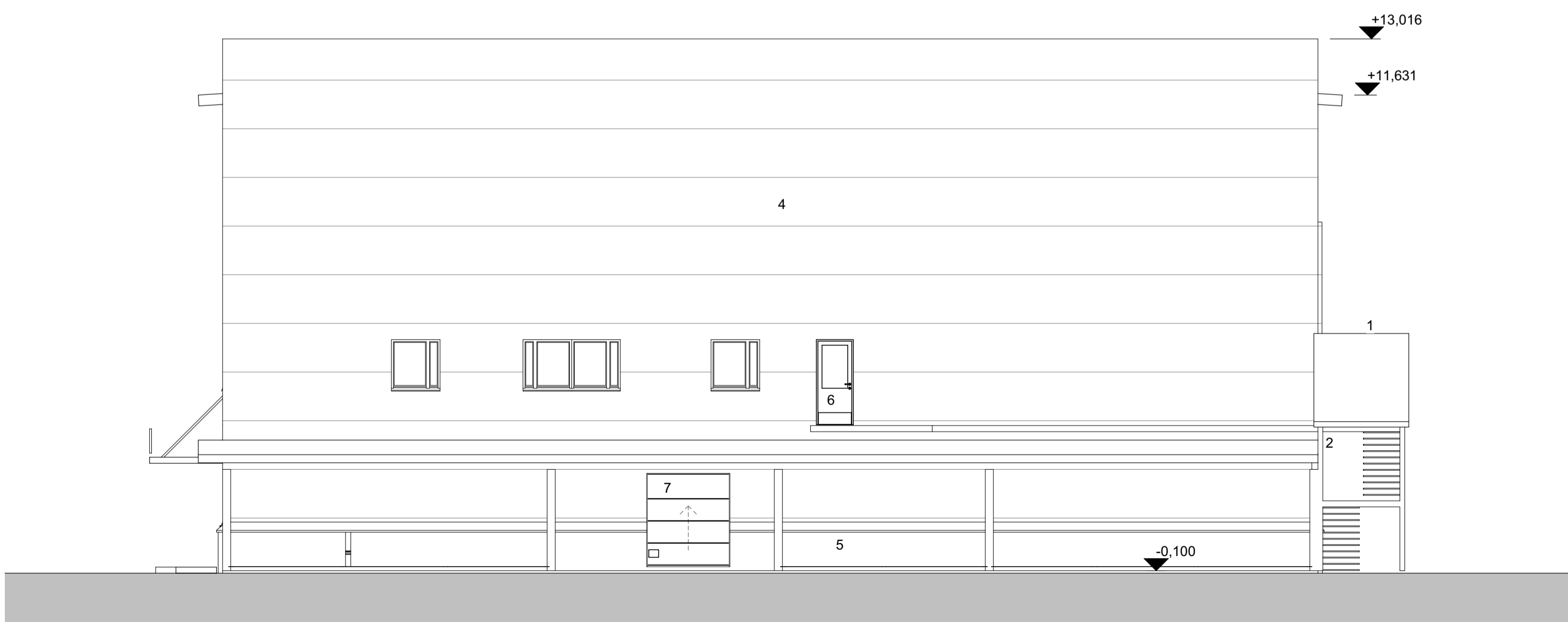
JULKISIVU LOUNAASEEN

1:100

JULKISIVUJEN VÄRISÄVYT:

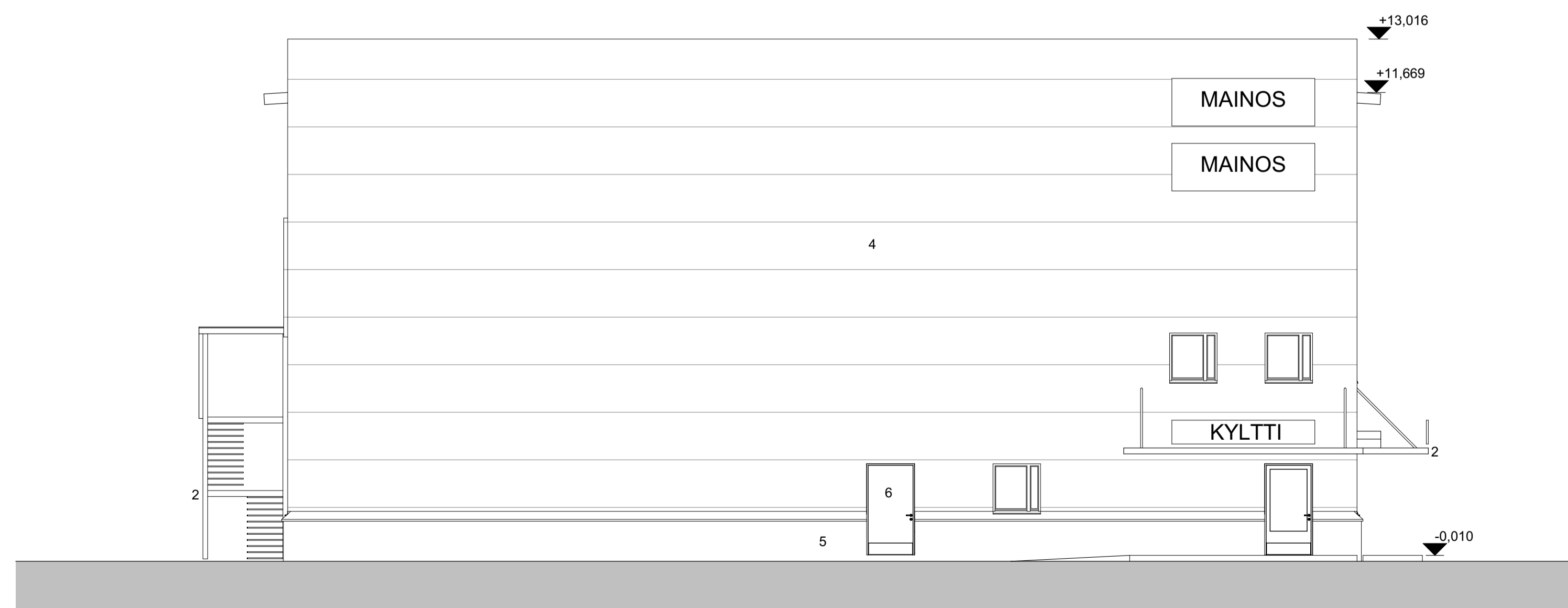
1. VESIKATE: MUSTA
2. RÄYSTÄÄT, LISTAT, PILARI, PALKIT: RR26 KELTAINEN
3. VESIKOURUT JA SYÖKSYTORVET: RR23, TUMMAN HARMAA
4. ULKOSEINÄT, PELTI-VILLA-PELTI-ELEMENTIT: RR23, TUMMAN HARMAA
5. SOKKELI: PESUBETONIPINTA, VALKOINEN
6. OVI: RR35, SININEN
7. NOSTO-OVI: RR35, SININEN

VESIKATTOVARUSTEET RAKMK F2 MUKAAN



JULKISIVU KAAKKOON

1:100



JULKISIVU LUOTEeseen

1:100

K.O.S.A. 404	KORTTELITILA 4	TONTTIRN:o 116	RAKENUSLUVAN TUNNUS
RAKENUSLOMPPENPIDE Uudisrakennus	PIIRUSTUSLAJI LUONNOS	JUOKS.No	
RAKENUSKOHTIEN NIMI JA OSOITE Pyykkönen Yhtiöt Oy Toimitila Vanha Viitostie 177 87250 Kajaani	PIIRUSTUKSEN SISÄLTÖ JULKISIVUT	MITTAKAVAT 1:100	
SAVOPLAN ARKKITEHTISUUNNITTELU <small>etunimi.sukunimi@insto-savolainen.fi www.insto-savolainen.fi</small>	SUUNNALLA ARK	TYO No 2024177	PIIR.No 005 101 MUUTOS PÄÄSUUNNITTELU
	PÄIVÄYS 18.12.2024	Pyry Heikki, RA SUUNNITTELU	Pyry Heikki, RA